



ENTRE-DEUX-MERS
TOURISME



DOMAINE DE LAPOUYADE - BARON - ENTRE DEUX MERS

DOMAINE DE LAPOUYADE - BARON - ENTRE DEUX MERS

Location de vacances pour 6 personnes à Baron - Entre
deux Mers

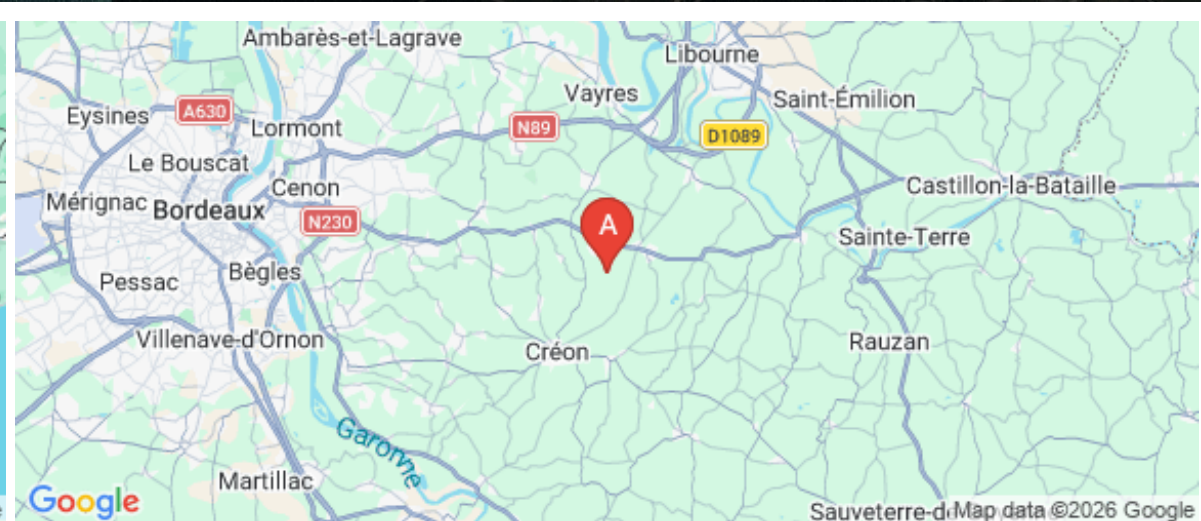
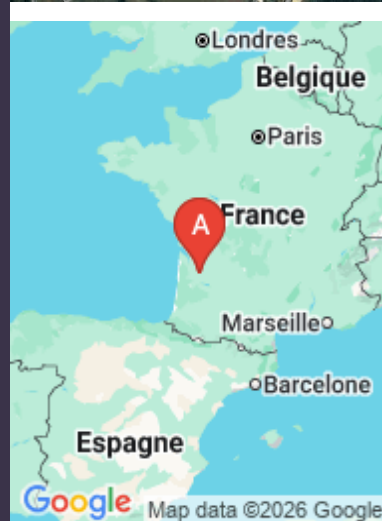
<https://domainedelapouyade-baron.fr>



Jean Lhomme

+33 6 79 61 06 28

A Domaine de Lapouyade - Baron : Domaine de Lapouyade, 19 Route de Montesquieu 33750 BARON





Domaine de Lapouyade - Baron



Maison



6

personnes
(Maxi: 7 pers.)



3

chambres

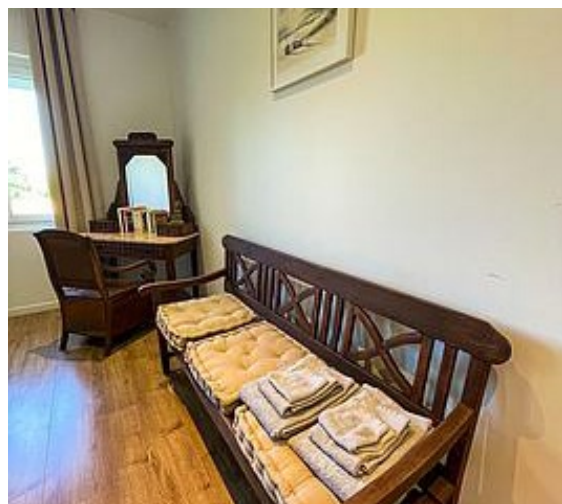


150

m²

Bienvenue au Domaine de Lapouyade, venez séjourner en plein cœur de l'Entre-deux Mers à Baron. Très belle maison type girondine en pierre de taille exposée sud est et SANS VIS-À-VIS ! Vous profiterez du calme et du vignoble de notre belle région pour un séjour parfait en famille. Vous disposerez d'une grande terrasse extérieure bois de 40m² ainsi qu'une piscine privée chauffée du mois de mai au mois d'octobre. À partir d'une semaine de location, un cadeau d'accueil vous sera remis à votre arrivée.





Pièces et équipements

<i>Chambres</i>	Chambre(s): 3 Lit(s): 4 dont lit(s) 1 pers.: 1 dont lit(s) 2 pers.: 3 3 chambres avec 3 lits 2 personnes, 1 clic clac dans le salon et 1 lit bébé
<i>Salle de bains / Salle d'eau</i>	Salle de bains avec douche Sèche cheveux Salle de bains privée Sèche serviettes Salle(s) d'eau (avec douche): 1
<i>WC</i>	WC: 1 WC indépendants
<i>Cuisine</i>	Cuisine Congélateur Four à micro ondes Réfrigérateur Four Lave vaisselle
<i>Autres pièces</i>	Salon Terrasse Séjour
<i>Media</i>	Câble / satellite Télévision Chaîne Hifi Wifi
<i>Autres équipements</i>	Lave linge privatif Matériel de repassage
<i>Chauffage / AC</i>	Chauffage Poêle à bois Climatisation
<i>Exterieur</i>	Barbecue Salon de jardin Jardin Jardin privé Terrain non clos
<i>Divers</i>	

Infos sur l'établissement



Communs

A proximité propriétaire
Entrée indépendante

Dans maison
Mitoyen propriétaire



Activités



Réseaux

Accès Internet



Stationnement

Parking



Services

Nettoyage / ménage



Extérieurs

Terrain de pétanque

A savoir : conditions de la location

Arrivée Arrivée from 5 p.m.

Départ Départ à 11h

*Langue(s)
parlée(s)* Anglais Français

*Annulation/
Prépaiement/
Dépot de
garantie* Dépôt garantie : 250€

*Moyens de
paiement*

Ménage Forfait : 50€

*Draps et Linge
de maison* Draps et/ou linge compris

*Enfants et lits
d'appoints* Lit bébé
Chaise bébé

*Animaux
domestiques* Les animaux sont admis.

Tarifs (au 24/03/26)

Domaine de Lapouyade - Baron

Tarifs en €:	Tarif 1 nuit en semaine (L, M, M, J, D)	Tarif 1 nuit en weekend (V ou S)	Tarif 2 nuits weekend (V+S)	Tarif 7 nuits semaine
du 14/09/2025 au 16/05/2026			260€	820€
du 16/05/2026 au 12/09/2026				1130€
du 12/09/2026 au 15/05/2027			280€	880€

Mes recommandations

Activités et Loisirs

Découvrir l'Entre-deux-Mers

OFFICE DE TOURISME ENTRE-DEUX-MERS
WWW.ENTREDEUXMERS.COM



ENTRE-DEUX-MERS
TOURISME



Le Baron Gourmand

+33 5 57 24 26 40

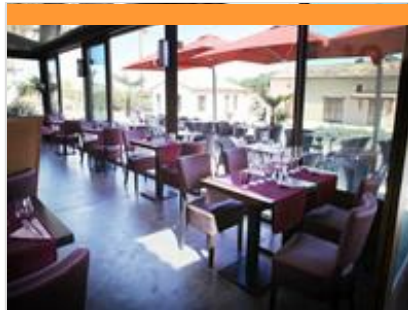
4 route de Montesquieu

<https://www.barongourmand.com/>

1.3 km
BARON



Le Baron Gourmand vous invite à découvrir une cuisine traditionnelle et généreuse, élaborée à partir de produits frais. Grillades au feu de bois, poissons savoureux et desserts faits maison composent une carte authentique et conviviale. En été, profitez de la terrasse ombragée, idéale pour savourer un repas à l'ombre d'un chêne vert majestueux, âgé de plus de 500 ans. En hiver, laissez-vous séduire par l'atmosphère chaleureuse de la salle, où une imposante cheminée et des œuvres d'art colorées créent un décor accueillant aux teintes chaudes.



L'Auberge du Petit Nice

+33 5 56 44 15 65

13 Rue de la Mairie

<https://auberge-du-petit-nice-restaurant.com/>

2.6 km
CROIGNON



Venez passer un moment agréable et convivial autour d'un plat bistrannique dans notre restaurant. Vous pouvez vous installer à l'extérieur dans notre sublime espace l'été ou dans notre salle intérieure cocooning ou bien entre les deux dans notre véranda climatisée. Mettez vous à l'aise ! La cheffe vous propose un grand choix de plats délicieux et fraîchement préparés. Une excellente cuisine gourmande : les plats du terroir et régionaux sont composés au gré des saisons. Tous les jeudis de l'été, retrouvez vous pour l'happy hour à partir de 18h. Vous pourrez y commander une planche de tapas avec 2 verres de punch offert.



Restaurant de l'Abbaye

+33 5 56 23 21 58

6 Place Saint-Jean

<https://restaurant-abbaye-la-sauve.fr/>

4.6 km
LA SAUVE



Au Restaurant de l'Abbaye, Marina et Jean-Baptiste signent une cuisine authentique et créative, élaborée à partir de produits frais, locaux et de saison. Chaque menu évolue selon les arrivages et l'inspiration du moment, pour offrir une expérience gourmande dans un cadre chargé d'histoire, face à la majestueuse abbaye de La Sauve-Majeure.



Chez Titut

+33 5 56 42 98 40

22 Place de la Prévôté

<https://cheztitut.fr/>

4.8 km
CREON



Le restaurant Chez Titut propose une cuisine moderne et inventive, aux saveurs actuelles, idéale pour les fins gourmets. Le chef travaille des produits frais et de saison, pour une expérience authentique et gourmande. Le lieu allie bistronomie, bar à vin et tapas dans une ambiance conviviale. À la belle saison, profitez également de son vaste jardin à l'arrière, un cadre unique où l'on peut se restaurer et assister à des concerts en plein air.



Le Roots

+33 5 56 23 22 81

37 place de la Prévôté

4.8 km
CREON



Vivez l'authenticité bretonne à chaque bouchée dans une crêperie chaleureuse et conviviale, située en plein coeur de la bastide de Créon.



Château Fage La Maison des Vignes

+33 5 56 68 56 16

Lieu-dit Fage

<https://www.chateaufage.com/>

6.1 km
ARVEYRES



En terrasse sous la protection du chêne emblématique de Fage ou face à la cheminée de la grande salle, laissez-vous tenter par un moment de gastronomie en parfaite harmonie avec le cadre naturel et les vignes du Château. Nos engagements : - une cuisine privilégiant les produits Bio - une démarche locavore (circuits courts d'approvisionnement) - une cuisine intégralement faite maison dans le respect de la saisonnalité des fruits et légumes - un service attentionné, particulièrement à l'écoute des attentes de ses hôtes - une ambiance détendue, comme à la maison, où tout devient simple et chaleureux



Restaurant du Golf de Teynac

+33 5 56 21 76 01# +33 5 56 72 85 62

Domaine de Teynac

<http://www.golf-teynac.com/918-restaur>

6.7 km
BEYCHAC-ET-CAILLAU



Le restaurant du Golf de Teynac, installé dans un ancien chai, vous accueille le midi du mardi au dimanche dans un cadre chaleureux et convivial. La terrasse offre une vue panoramique à 360° sur le parcours. Golfeur ou non, vous pourrez déguster une cuisine simple et savoureuse autour de produits régionaux.



Le Cinquième Sens

+33 5 54 49 45 92

Le Casse

7.5 km
SADIRAC



Le Bistrot de la Pimpine

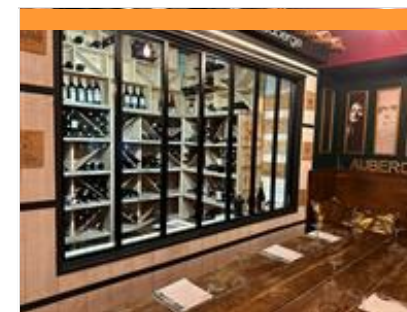
+33 5 56 78 38 81

1 chemin du Bon Coin

8.1 km
LIGNAN-DE-BORDEAUX



En bordure de la piste cyclable, la brasserie, installée dans l'ancienne gare de Lignan-de-Bordeaux, est une halte champêtre pour tous les promeneurs. Brasserie aussi bien familiale que pour les repas d'affaires et les groupes.



L'Auberge d'Haux

+33 5 54 51 71 85

133 RD 239 nord

<https://www.aubergedhaux.com/>

9.2 km
HAUX



Bienvenue à l'Auberge d'Haux, un havre de délices gastronomiques niché au cœur de la charmante commune d'Haux. Ce restaurant vous accueille dans une ambiance chaleureuse et conviviale, où la passion pour la cuisine se mêle à l'art de recevoir. La carte, élaborée par le talentueux chef et son équipe, met à l'honneur les saveurs authentiques du terroir, sublimes par des touches créatives. Que vous soyez amateurs de viandes tendres, de poissons frais ou de desserts gourmands, les créations de cet établissement sauront combler toutes vos envies. Accompagnez votre repas d'une sélection de bons vins, choisis pour sublimer chaque bouchée. Que ce soit pour un dîner en tête-à-tête, un repas en famille ou un événement spécial, l'Auberge d'Haux vous promet une expérience culinaire inoubliable.



Salle communale de Baron

+33 3 57 24 26 32

1.9 km
BARON



1 salle communale de 260 m2 pouvant accueillir 250 personnes. Descriptif : cuisine non équipée, sanitaires.



Écurie de Camiac

+33 6 86 41 26 94
4 La Réole

<https://ecuriedecamiac.fr/>

2.5 km
CAMIAC-ET-SAINT-DENIS



L'Écurie de Camiac est un centre équestre et un poney-club situé dans l'Entre-deux-Mers, à Camiac-et-Saint-Denis, au cœur d'un écrin de verdure où il fait bon vivre à cheval. Découvrez dans ce lieu une multitude d'activités : balades à poney et à cheval, leçons d'équitation pour tout niveau, pension pour les chevaux ou encore des séances d'équithérapie.



Quad Bordeaux

+33 7 82 92 59 22
Raoul

<https://www.quadbordeaux.fr/>

2.6 km
CURSAN



Envie d'évasion au cœur du Bordelais ? Partez aux commandes d'un quad ou d'un buggy à travers les sous-bois ! Nous sommes en mesure de vous former pour une randonnée alliant plaisir et sécurité ! Profitez d'autres activités sur le domaine paintball, balade à cheval et guinguette pour vous détendre... Et si vous êtes parents, partez en toute tranquillité faire votre randonnée, une monitrice diplômée du BAFA ainsi que du paintball enfant et des grands jeux gonflables sont là pour divertir vos enfants ! En plus des randonnées quad & buggy, il est possible d'organiser des visites de chais du Blayais. Sans oublier les dégustations de vins qui suivent la visite et les déjeuners sur place que nous pouvons assurer pour tout le groupe !



Terres Blanches Sensations

+33 5 57 24 20 24 +33 6 11 51 68
24# +33 6 14 13 31 33

13 La Gueynotte
<https://lesternes-blanches.com/>

4.1 km
ESPIET



Sur une magnifique propriété de 88 ha avec lac, diverses prestations sont proposées : stages de ski nautique, d'avril à octobre, en pension complète avec hébergement en chalet de 5 à 7 places, location de chalets seuls entièrement équipés avec vue sur le lac, séminaires d'entreprise en journée d'étude avec activités sportives ou résidentiel.



Atelier d'assemblage "Fine de Bordeaux"

+33 5 56 30 10 28
516 Route de la Brune

<https://www.cavelartigue.fr>

4.2 km
CROIGNON



Au cours d'un atelier d'1h30 environ, se déroulant dans notre salle de dégustation à proximité de l'alambic, nous vous proposons de créer vous-même une bouteille de Fine Bordeaux correspondant à votre goût. Cet atelier est ludique et interactif et ne nécessite aucune compétence particulière.



Station Vélo de Créon

+33 5 57 34 30 95 +33 6 28 26 79 32

62 Boulevard Victor Hugo

<https://www.station-velo-creon.fr/>

4.7 km
CREON



Pour vos petites ou grandes escapades à vélo, la Station Vélo de Créon propose la location de VTC, vélos à assistance électrique, tandems, tricycles, handbikes, vélos cargo, ainsi que des remorques et sièges pour enfants. Les locations sont possibles à la demi-journée, à la journée ou sur plusieurs semaines. La station met également à disposition des parcours de balades variés, une bibliothèque de cartes et de guides de voyage, une mallette à outils et des conseils avisés pour organiser votre parenthèse cyclo en Entre-deux-Mers.



Terra Aventura à Créon et La Sauve : "Créons, c'est l'heure" !

+33 5 56 23 23 00

62 Boulevard Victor Hugo

<https://www.entredeuxmers.com>

4.7 km
CREON



Découvrez Terra Aventura à vélo : partez à la découverte de la bastide de Créon et du village de La Sauve, dont l'abbaye est inscrite au patrimoine mondial de l'UNESCO. Enfoncez votre bicyclette et laissez-vous guider d'énigme en énigme pour trouver les indices le long du parcours. Point de départ : Station Vélo de Créon (location de vélo possible sur place). Durée du parcours : environ 2 h. Téléchargez gratuitement l'application Terra Aventura sur votre smartphone et partez à l'aventure à travers plusieurs centaines de parcours en Nouvelle-Aquitaine. Accessible à tous, cette chasse aux trésors grandeur nature mêle jeu, patrimoine et découverte. À chaque étape, trouvez les caches et collectionnez les Poi'z, les petits personnages emblématiques de l'aventure.



Escapade Sonore

+33 5 56 23 23 00

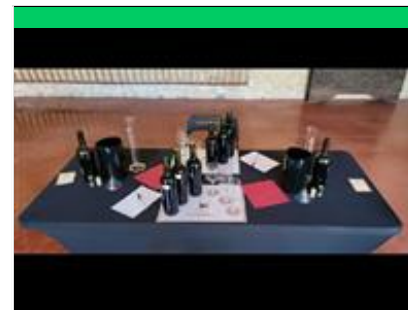
62 boulevard Victor Hugo

<https://www.entredeuxmers.com>

4.8 km
CREON



Escapade Sonore est une expérience immersive, une balade sonore en parapluie géolocalisé, à la découverte du quartier de la gare de Créon et de la voie verte Roger Lapébie. Sous votre cocon-parapluie, vous entendez une création originale, constituée de témoignages d'habitants et d'une composition sonore et musicale, qui vous révèle de façon poétique et sensible la part invisible de notre territoire.



Atelier d'assemblage au Château de Camarsac

+33 6 35 46 47 03

30 Route de Bergerac

<http://www.camarsac.com>

4.8 km
CAMARSAC



Vous aviez le rêve de faire votre propre vin, réalisez-le aujourd'hui à travers cet atelier ludique. Après la visite et la dégustation de nos vins, ce sera à vous de jouer. Peut-être percerez-vous tout en vous amusant quelques secrets de l'art de l'assemblage ! Le temps de cet atelier, le vigneron c'est vous. Ramenez une bouteille de cet assemblage chez vous comme souvenir et dégustez la avec vos proches. Atelier de 2 h.



Maison du Patrimoine Naturel du Créonnais

+33 5 56 30 64 32# +33 5 56 49 34 77

+33 6 18 13 02 63

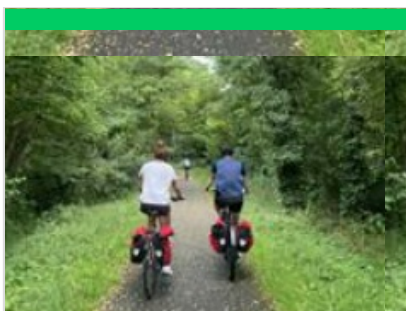
23 Route de Créon

<https://www.terreetocean.fr/>

8.0 km
SADIRAC



Située dans l'ancienne gare de Sadirac, en bordure de la piste cyclable Roger Lapébie, la Maison du Patrimoine Naturel du Créonnais propose tout au long de l'année des activités culturelles, pédagogiques et scientifiques ouvertes à tous. Chaque dimanche, de 14 h 30 à 18 h, les rendez-vous « Découverte de l'environnement » invitent petits et grands à explorer un nouveau thème à travers balades, ateliers, projections et expositions. L'entrée est libre et gratuite. Un dimanche par mois, un atelier ou une visite est proposé hors les murs.



O2Cycles

+33 6 40 26 52 85# +33 6 52 63 04 16

1 bis chemin de Seguin

<https://www.o2cycles.com>

8.6 km

CAMBLANES-ET-MEYNAC



O2Cycles vous propose la location de vélos de randonnée, de course et électriques. Ils peuvent être accompagnés de nombreux accessoires. Livraison et récupération de vos vélos où vous le souhaitez (Sud Ouest, France, Espagne, ...). Nous mettons à votre disposition notre savoir-faire et notre connaissance de la région.



Circuit de Faleyras

+33 5 56 23 49 08# +33 6 38 77 01 63

7 Route de Marchand

<http://www.circuitdefaleyras.com>

9.0 km

FALEYRAS



Le Circuit de Faleyras, joyau de verdure au sein de l'Entre-deux-Mers, à 25 km à l'Est de Bordeaux, propose des prestations liées au sport mécanique pour les particuliers comme pour les entreprises. Initiation et balade en gyropode tout terrain, stages de pilotage, paintball.



Faleyras Paintball

+33 5 56 23 49 08

7 Route de Marchand

<http://www.faleyraspaintball.com/>

9.0 km

FALEYRAS



Faleyras Paintball est le site parfait pour passer un bon moment entre amis, collègues, dans un cadre superbe, au sein du Circuit automobile de Faleyras. Nos terrains ? 15.000m² en sous-bois, dénivelés, des obstacles et bâtiments divers conçus par des joueurs expérimentés de paintball, le tout pour une immersion maximale, quel que soit le scénario que vous choisirez.. ou que nous choisirons pour vous !



Faleyras Segway

+33 5 56 23 49 08

7 Route de Marchand

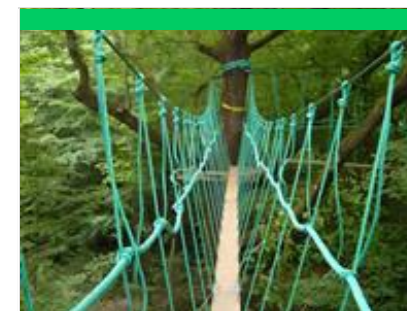
<http://www.circuitdefaleyras.com/activite>

9.0 km

FALEYRAS



Découvrez ou redécouvrez le pilotage de ces étranges engins silencieux qui vous donneront l'impression de flotter au dessus-du sol... Notre flotte de Segway X2, la version tout terrain du célèbre gyropode Segway, vous attend pour une initiation ou un approfondissement de pilotage. Nous proposons différents types de prestations et sommes à votre disposition pour en inventer de nouvelles ! Découverte de 30 mn accompagné par un moniteur certifié. Jeu de piste au Circuit de Faleyras. Balade Vignes et Vin avec un moniteur.



Parc Arbor et Sens

+33 6 99 74 45 67

Bois de Mauquey

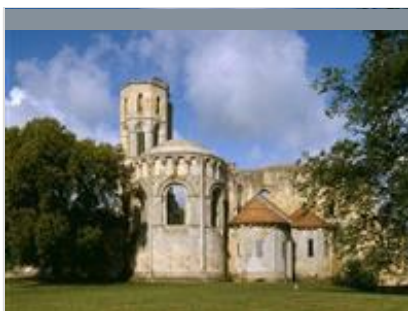
<https://www.arbor-et-sens.fr/>

9.9 km

SAINT-GENES-DE-LOMBAUD



Niché au cœur d'une forêt préservée de chênes multi-centenaires, Arbor et Sens est le plus grand parc-aventure de Gironde. Il propose 4 parcours d'accrobranche pour les enfants de 4 à 6 ans (environ 1 h d'activité) et 10 parcours pour les plus grands, soit près de 4 h d'aventure en pleine nature. Parmi les incontournables : une tyrolienne géante de 800 mètres et 5 sauts pendulaires à sensations. La sécurité est assurée par une ligne de vie continue pour les plus jeunes et des mousquetons intelligents pour les plus expérimentés, sous la vigilance d'une équipe diplômée, souriante et attentive. Le site dispose aussi d'un rocher d'escalade de 200 m², avec une hauteur de 3 à 4 mètres et jusqu'à 6 mètres de dévers, idéal pour grimpeurs débutants ou confirmés.



Boucle de La Sauve à pied - Une abbaye en Entre-deux-Mers

+33 5 56 23 23 00

<https://www.entredeuxmers.com>

4.8 km
📍 LA SAUVE



Perchée sur une colline au cœur de l'Entre-deux-Mers, l'abbaye de la Sauve-Majeure est l'un des monuments les plus spectaculaires du Bordelais. C'est en 1079 que Saint Gérard de Corbie fonda cette abbaye bénédictine en défrichant, avec ses moines, la grande forêt primaire, la "Silva Major". Sur la route de Compostelle, elle servit de point de départ régional et d'étape pour le pèlerinage. Classé en 1998 "Patrimoine Mondial de l'Humanité", l'ensemble reste aujourd'hui grandiose et très représentatif de l'art roman. Ce circuit vous permettra de découvrir l'abbaye et le village de La Sauve.



Voie verte Roger Lapébie

+33 5 56 23 23 00

<https://www.entredeuxmers.com>

4.9 km
📍 CREON



Voie verte Roger Lapébie, longue de près de 50 km. Ancienne voie ferrée, cet itinéraire riche en paysages variés et d'un faible dénivelé vous entraîne au travers des vignobles, bastides et abbayes. Aires de stationnement, aires de pique-nique, cafés, restaurants, chambres d'hôtes jalonnent le parcours.



Boucle locale de Salleboeuf

+33 5 56 21 21 33

Chemin Monsen Estèbe

<http://www.tourisme-gironde.fr/randonne>

7.7 km
📍 SALLEBOEUF



Cette balade est idéale pour les familles avec des jeunes enfants. Au centre de Salleboeuf, au départ de la balade, un espace de jeux divers originaux ravira les plus jeunes. L'itinéraire traverse des chemins boisés, des prairies riches en vie animale. Il permet de découvrir une vieille source/fontaine, des chênes séculaires et bien sûr, dans ce territoire de l'Entre-deux-Mers, des vignes. Le plan-guide est disponible à la Mairie.



Boucle locale de Sadirac

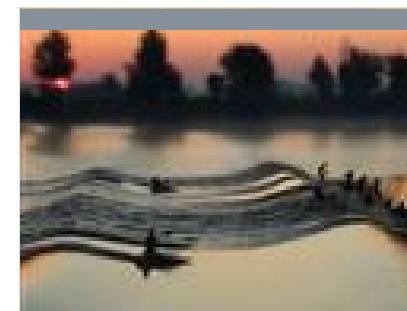
+33 5 56 23 23 00

<http://www.tourisme-gironde.fr/randonne>

7.9 km
📍 SADIRAC



Partez à la découverte des trésors cachés de Sadirac, au cœur de l'Entre-deux-Mers : lavoir, moulin, pont, croix, église, etc. La commune connaît une très ancienne tradition de céramique qui remonte à l'Antiquité. La maison de la poterie et son musée valorisent ce patrimoine culturel. L'ensemble de ce parcours se situe dans la ravissante vallée de la Pimpine et une partie de la balade suit la piste cyclable Roger Lapébie. Le plan-guide est disponible à l'Office de Tourisme.



Le Mascaret

Port de Saint-Pardon de Vayres

<http://www.mairie-vayres.fr/Le-Mascaret>

10.0 km
📍 VAYRES



Le mascaret est un phénomène naturel très spectaculaire qui se produit sur une soixantaine de sites dans le monde. Au confluent de la Garonne et de la Dordogne, une vague se crée sur les fleuves, premier flot de la marée montante, à cet endroit, l'embouchure se rétrécit permettant ainsi de concentrer la force de la marée. Une différence de vent et de la hauteur de l'eau s'établit entre les deux rivières et rompt l'équilibre. Le courant tend à se rétablir de façon énergétique créant le phénomène de Mascaret. Il y a deux mascarets par jour soit 730 par an dont seulement une cinquantaine sont remarquables. Le mascaret avance à une vitesse de 10 à 20 km/h, la vague peut atteindre 1,36 m. Au gré des changements du fond, la succession de vagues se déplace sur la largeur de la Dordogne et se creuse, s'aplatit, se bombe, déferle, bouillonne, disparaît, resurgit.



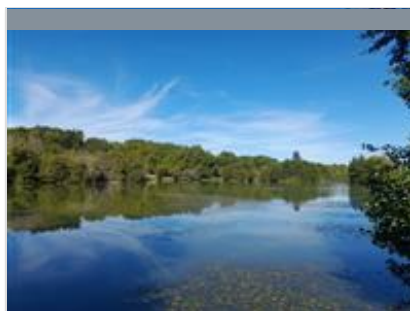
Boucle de Carignan-de-Bordeaux

+33 5 56 61 82 73
Place Gonfreville

<http://www.entredeuxmers.com>

12.3 km
📍 CARIGNAN-DE-BORDEAUX 🌳 6

En périphérie de Bordeaux, le paysage de l'Entre-deux-Mers est constitué de coteaux verdoyants creusés par les vallées de Bouteronde, de la Pimpine et du Pian. Sur la commune de Carignan-de-Bordeaux, les châteaux des riches viticulteurs se sont multipliés aux XIXe et XXe siècles. Le terroir, constitué de sols argilo-calcaires et argilo-graveleux, est en effet idéal pour la culture de la vigne en Premières Côtes de Bordeaux.



Lacs de Laubesc

+33 5 57 84 89 54# +33 5 56 23 63
69# +33 5 56 71 53 45

Route de Cessac
<http://www.smer-e2m.fr>

12.4 km
📍 CESSAC 🌳 7

Situés au lieu-dit Laubesc, sur les communes de Cessac et de Courpiac, les lacs occupent un vallon paisible au pied d'un château pittoresque. Le site comprend deux étangs de 4 et 5 hectares établis sur le cours du ruisseau du Gahet. Un projet de reconversion a permis de restaurer les milieux naturels dégradés tout en valorisant la biodiversité locale. Aujourd'hui, cet espace de 22 hectares invite à la promenade et à la découverte d'une zone humide remarquable. Un parcours d'interprétation permet de mieux comprendre ces écosystèmes sensibles. La pêche, réglementée, y est encadrée par la Fédération départementale. Le site est équipé d'un ponton accessible aux personnes à mobilité réduite. Les chiens sont autorisés, tenus en laisse. Vous y trouverez également plusieurs tables de pique-nique et un boulodrome. Les lacs sont proches de la piste cyclable Roger



Église Saint-Christophe

+33 5 57 24 26 32
Le Bourg O

<https://baron33.blogspot.com/>

1.2 km
📍 BARON 🏛️ 1



Église Saint-Michel

+33 5 56 23 06 29
Route du Gestas

<https://www.cursan.fr/>

2.0 km
📍 CROIGNON 🏛️ 2



Jardin du Moulin de la Souloire

+33 5 57 24 52 32
31 route de la Souloire

<https://vignoblesdegas.fr/le-jardin-de-la->

4.1 km
📍 SAINT-GERMAIN-DU-PUCH 🏛️ 3

Mes recommandations (suite)

Activités et Loisirs

Découvrir l'Entre-deux-Mers

OFFICE DE TOURISME ENTRE-DEUX-MERS
WWW.ENTREDEUXMERS.COM



ENTRE-DEUX-MERS
TOURISME



Village de La Sauve

+33 5 57 97 02 20
Rue Saint-Jean

<http://www.mairiedelasauve.fr/>

4.6 km
📍 LA SAUVE



Château de Camarsac

+33 6 35 46 47 03
30 route de Bergerac

<https://www.camarsac.com>

4.8 km
📍 CAMARSAC



Abbaye de La Sauve-Majeure

+33 5 56 23 01 55
14 Rue de l'Abbaye

<https://www.abbaye-la-sauve-majeure.fr>

4.8 km
📍 LA SAUVE



Bastide de Créon

+33 5 56 23 23 00

<https://www.entredeuxmers.com>

4.9 km
📍 CREON

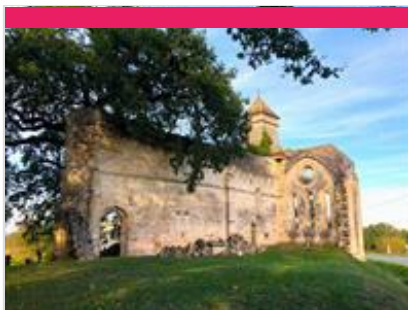


Château de Génissac

+33 5 57 24 48 41
1394 allée du Vieux Château

7.0 km
📍 GENISSAC





Ruines de l'église templière de Montarouch

+33 5 56 23 63 69
Route de Branne

<https://www.entredeuxmers.com/>

7.5 km
TARGON

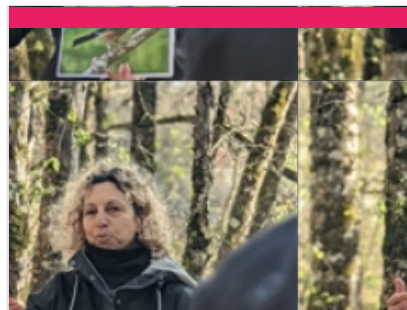


Reposoir

+33 5 57 84 52 10
Lieu-dit Le Bourg

<http://www.mairie-grezillac.fr/>

7.8 km
GREZILLAC



Le Jardin des Murmures

+33 6 88 30 98 39
6 lieu-dit Laouyey

8.1 km
GUILLAC



Vitishow

+33 5 57 97 19 97
Château de Seguin
<https://vitishow.fr>

8.1 km
LIGNAN-DE-BORDEAUX



Maison de la Poterie

+33 5 56 30 60 03#+33 5 56 30 01
61
Place Fouragnan
<https://www.mairie-sadirac.fr/maison-de>

8.3 km
SADIRAC



Mes recommandations (suite)

Activités et Loisirs

Découvrir l'Entre-deux-Mers

OFFICE DE TOURISME ENTRE-DEUX-MERS
WWW.ENTREDEUXMERS.COM



ENTRE-DEUX-MERS
TOURISME



Four médiéval

+33 5 56 30 62 29

Place Fouragnan

<https://www.mairie-sadirac.fr/>

8.3 km
SADIRAC



Planète Bordeaux – La Cave des Bordeaux

+33 5 57 97 19 20

1 Route de Pasquina

<https://www.planete-bordeaux.fr/>

9.8 km
BEYCHAC-ET-CAILLAU



Château de Vayres

+33 5 57 84 96 58

<http://www.chateaudevayres.com>

9.9 km
VAYRES

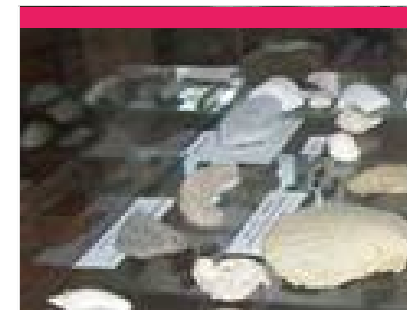


Village de Branne

+33 5 57 74 90 24

<https://www.tourisme-castillonpujols.fr/>

10.4 km
BRANNE



Musée archéologique de Lignan

+33 5 57 24 11 68 +33 6 80 03 76
57

Le bourg

12.5 km
LIGNAN-DE-BORDEAUX



Mes recommandations (suite)

Activités et Loisirs

Découvrir l'Entre-deux-Mers

OFFICE DE TOURISME ENTRE-DEUX-MERS
WWW.ENTREDEUXMERS.COM



ENTRE-DEUX-MERS
TOURISME



Les carrières du Château de La Rivière

+33 5 57 55 56 56

<http://www.chateau-de-la-riviere.com>

12.6 km
📍 LA RIVIERE



Bastide de Libourne

+33 5 57 51 15 04

<http://www.tourisme-libournais.com>

12.8 km
📍 LIBOURNE



Château de Lyde

+33 5 56 78 73 02

12.9 km
📍 BAURECH



Château de Langoiran

+33 5 56 67 12 00 +33 6 25 89 87 27

Le pied du Château

<https://www.chateaudelangoiran.com/>

13.4 km
📍 LANGOIRAN



Les Chantiers Tramasset

+33 5 56 67 61 69

20 esplanade Josselin

<http://chantierstramasset.fr>

13.5 km
📍 LE TOURNE



Mes recommandations (suite)

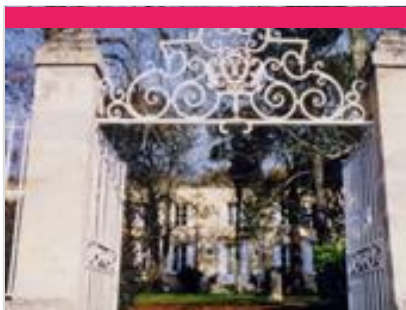
Activités et Loisirs

Découvrir l'Entre-deux-Mers

OFFICE DE TOURISME ENTRE-DEUX-MERS
WWW.ENTREDEUXMERS.COM



ENTRE-DEUX-MERS
TOURISME



Château de Marsan

+33 5 56 72 14 38
SCEA Gonfrier frères
<http://www.gonfrier.fr>

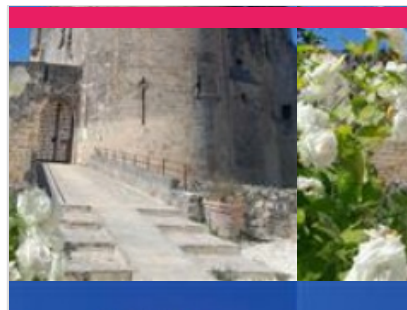
13.8 km
LESTIAC-SUR-GARONNE



Jardin de la Lamproie

+33 5 57 55 28 28
20 rue Charles de Gaulle
<http://www.saint-emilion-tourisme.com>

14.2 km
SAINTE-TERRE



Château de Rauzan

+33 5 57 84 03 88
30 place du château
<https://www.chateau-fort-rauzan.fr/>

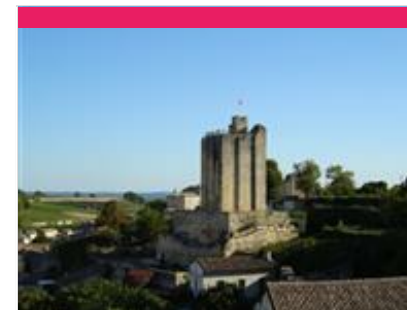
15.3 km
RAUZAN



Ancien Couvent des Ursulines

+33 5 57 55 28 28
Rue du Couvent
<http://www.saint-emilion-tourisme.com>

15.3 km
SAINT-EMILION



Tour du Roy

+33 5 57 55 28 28
<http://www.saint-emilion-tourisme.com/>

15.3 km
SAINT-EMILION



Mes recommandations (suite)

Activités et Loisirs

Découvrir l'Entre-deux-Mers

OFFICE DE TOURISME ENTRE-DEUX-MERS
WWW.ENTREDEUXMERS.COM



ENTRE-DEUX-MERS
TOURISME



Eglise monolithe de Saint-Emilion

+33 5 57 55 28 28

Place de l'église monolithe

<http://www.saint-emilion-tourisme.com/>

15.5 km

SAINT-EMILION



Saint-Emilion Souterrain

+33 5 57 55 28 28

Place des Créneaux

<https://www.saint-emilion-tourisme.com/>

15.5 km

SAINT-EMILION



Eglise collégiale de Saint-Emilion

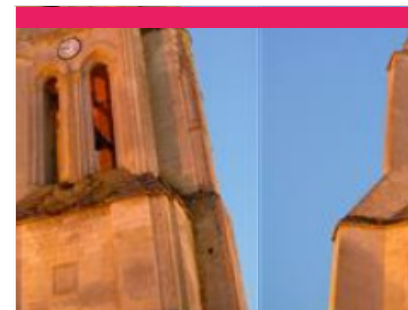
+33 5 57 55 28 28

Place Pierre Meyrat

<http://www.saint-emilion-tourisme.com>

15.5 km

SAINT-EMILION



Clocher de l'église monolithe

+33 5 57 55 28 28

Rue du Clocher

<http://www.saint-emilion-tourisme.com>

15.5 km

SAINT-EMILION



Saint-Emilion sous les étoiles

+33 5 57 55 28 28

Place des Créneaux

<http://www.saint-emilion-tourisme.com>

15.5 km

SAINT-EMILION



Mes recommandations (suite)

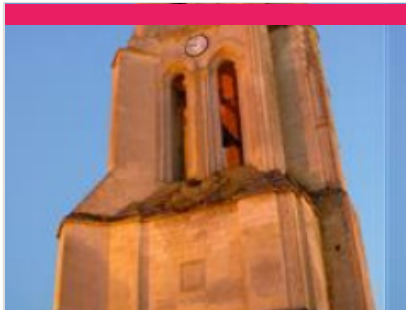
Activités et Loisirs

Découvrir l'Entre-deux-Mers

OFFICE DE TOURISME ENTRE-DEUX-MERS
WWW.ENTREDEUXMERS.COM



ENTRE-DEUX-MERS
TOURISME



Saint-Emilion : une nuit sous la Révolution

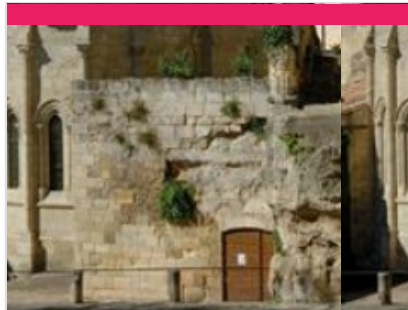
+33 5 57 55 28 28

Place des Créneaux

<http://www.saint-emilion-tourisme.com>

15.5 km

SAINT-EMILION



Saint-Emilion Cité Unesco

+33 5 57 55 28 28

Place des Créneaux

<http://www.saint-emilion-tourisme.com/>

15.5 km

SAINT-EMILION



Eglise collégiale et son cloître

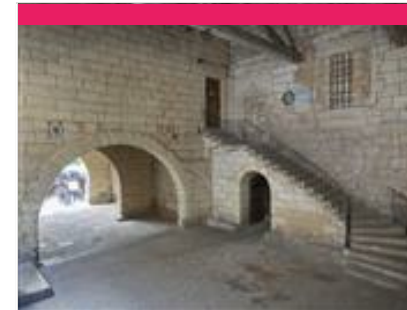
+33 5 57 55 28 28

Place Pierre Meyrat

<http://www.saint-emilion-tourisme.com>

15.5 km

SAINT-EMILION



Les halles du marché

+33 5 57 55 28 28

Place de l'église monolithe

<http://www.saint-emilion-tourisme.com>

15.5 km

SAINT-EMILION



Les Tertres

+33 5 57 55 28 28

Tertre de la Tente

<http://www.saint-emilion-tourisme.com>

15.5 km

SAINT-EMILION





Cloître des Cordeliers

+33 5 57 24 42 13

2 bis rue de la Porte Brunet

<http://www.lescordeliers.com>

15.5 km

SAINT-EMILION



Cité médiévale de Saint-Emilion

+33 5 57 55 28 28

<http://www.saint-emilion-tourisme.com>

15.7 km

SAINT-EMILION



Le Palais Cardinal

+33 5 57 55 28 28

Place du 11 novembre

<http://www.saint-emilion-tourisme.com>

15.7 km

SAINT-EMILION



Château du Petit Puch

+33 5 57 24 52 36 / +33 6 07 36 57 97

3 chemin du Petit Puch

<http://www.chateaupetitpuch.com>

4.0 km

SAINT-GERMAIN-DU-PUCH



1



Château de Castelneau

+33 5 56 23 47 01 / +33 6 74 00 04 12

8 Route du Breuil

<https://www.chateaudecastelneau.com/>

4.6 km

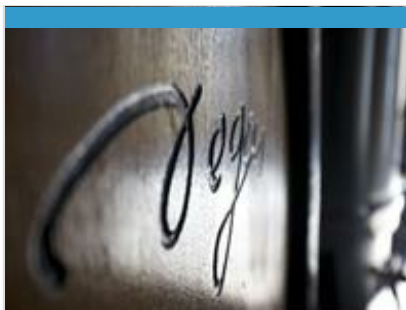
SAINT-LEON



2

Au cœur d'un superbe ensemble architectural datant du XIV^{ème} siècle, dont une bonne partie des bâtiments originaux subsiste aujourd'hui, venez à la rencontre de la famille de la Rivière qui vous accueille toute l'année pour vous faire découvrir leurs pratiques et leurs vins en AOC Graves de Vayres. Après avoir découvert la touche XXI^{ème} siècle de ce magnifique endroit ainsi que l'histoire atypique du domaine, visitez le chai de vinification et le chai à barriques installé dans l'ancienne salle d'armes avec ses remarquables poutres de chêne, vous dégusterez le vin de la propriété dans une salle de dégustation entre Moyen-Age et Street Art. Vous pourrez également séjourner dans l'une des quatre élégantes chambres d'hôtes.

Déjà au XI^e siècle, le grand cartulaire de l'abbaye de La Sauve-Majeure mentionnait un échange de vignes contre des bois entre les moines et le seigneur de Castelneau. Depuis 9 générations, la famille de Loïc et Diane de Roquefeuil façonne le domaine, jour après jour, pour mieux y accueillir curieux et amoureux de vin et d'histoire. Situé à seulement 3 km de l'abbaye de La Sauve-Majeure, au cœur de l'Entre-deux-Mers, le Château de Castelneau est une demeure historique qui veille sur un domaine de 100 hectares d'un seul tenant, dont une quinzaine sont plantés de vignes. Vous pourrez y visiter les chais, déguster les vins de Castelneau et découvrir l'histoire du château. Plus rare encore, le capsulage et l'habillage des bouteilles y sont réalisés sur place, dans le respect du savoir-faire traditionnel.



Vignobles Degas

+33 5 57 24 02 44 +33 6 74 64 98

17

36-38 route de Créon

<http://www.vignoblesdegas.fr>

4.6 km

SAINT-GERMAIN-DU-PUCH



Au cœur de l'Entre-Deux-Mers, les Vignobles Degas se transmettent depuis 8 générations. Aujourd'hui, Diane et Eugénie perpétuent la tradition familiale et travaillent 100 ha de vignes, dans un souci constant du respect de l'environnement. "Nous vinifions et commercialisons nous-même le fruit de notre terroir, en conjuguant terroir et modernité, sans oublier une touche de féminité ! Nous vous invitons à nous rendre visite pour déguster notre large gamme de vins, à visiter notre cave et faire un tour dans nos vignes !"



Château Lestrille

+33 5 57 24 51 02

15 route de Créon

<http://www.lestrille.com>

4.6 km

SAINT-GERMAIN-DU-PUCH



Entre Bordeaux et Saint Emilion, au Château Lestrille, l'enthousiasme, la convivialité et le partage sont les maîtres mots. Le temps d'une visite, d'un atelier ou d'une animation autour du goût, le visiteur est invité à s'approprier avec simplicité et convivialité l'univers du vin. La boutique et ses produits locaux de qualité, les rencontres avec le viticulteur, le programme de fidélité, les soirées autour du goût offrent au visiteur l'opportunité de connaître une qualité de prestations saluée à plusieurs reprises dans la presse française et étrangère.



Château du Grand Puch

+33 5 57 24 51 03 +33 6 10 15 85

95

11 route de Salleboeuf

<http://www.chateau-du-grand-puch.fr>

4.7 km

SAINT-GERMAIN-DU-PUCH



Propriété de caractère valant le détour. Elle est constituée d'un ensemble très authentique: son château du 13ème siècle, ses chais du 19ème, sa garenne, son orangerie, sa ferme, son moulin... et bien sûr, son vignoble, ses bois et ses champs.



Maison des Vins de l'Entre-deux-Mers

+33 5 57 34 32 12

16 Rue de l'Abbaye

<https://vinsentredeuxmers.com/>

4.8 km

LA SAUVE



Venez déguster la subtile alliance des cépages des vins de l'AOC Entre-deux-Mers, blancs et rouges, dans la grange abbatiale du XIV^e siècle, également appelée grange d'îmière, classée à l'inventaire des Monuments historiques. Située à deux pas de la majestueuse abbaye de La Sauve-Majeure, étape emblématique sur les chemins de Saint-Jacques-de-Compostelle, la Maison des Vins de l'Entre-deux-Mers se trouve également à proximité de la piste cyclable Roger Lapébie.



Château de Camarsac

+33 6 35 46 47 03

30 Route de Bergerac

<http://www.camarsac.com>

4.9 km

CAMARSAC



Construit au XIV^e siècle, puis remanié aux XVI^e et XVII^e siècles, ce château est composé d'une forteresse médiévale qui domine la cour et les nouveaux cuiviers "photovoltaïques". Sur place, différentes visites et ateliers sont possibles sur réservation, à tout moment une dégustation vous sera proposée. Un restaurant de producteurs vous accueille les vendredis et samedis midis et soirs ainsi que les dimanches et lundis midis, proposant la viande de leur propre production (volaille et porc). Pour des événements professionnels ou des réceptions privées, vous pouvez privatiser les espaces de location (salles de réception dans le donjon du Château). Passionnés, amateurs ou tout simplement curieux, venez admirer un site historique d'exception au cœur de l'Entre-deux-Mers, découvrir un terroir et agrémenter vos plaisirs par un voyage gustatif à travers la gamme des vins de Thierry Lurton.



Château Thieuley

+33 5 56 23 00 01

560 Route de Grimard

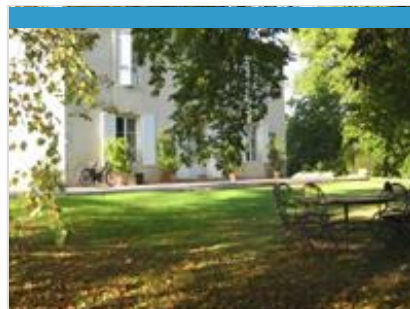
<https://www.thieuley.com/>

5.0 km

LA SAUVE



Le château Thieuley s'étend sur 80 hectares. Vignoble familial depuis trois générations, il est actuellement dirigé par deux sœurs, Marie et Sylvie Courselle. Fleuron des appellations Bordeaux et Entre-deux-Mers, il se distingue par la qualité de ses produits et son dynamisme (à l'échelle nationale, et même internationale). En venant au château Thieuley, vous pourrez découvrir et déguster les vins de la propriété dans le caveau de dégustation.



Château de Fontenille

+33 5 56 23 03 26

1315 Route de Grimard

<https://www.chateau-fontenille.com/>

5.5 km

LA SAUVE



Sur les terroirs graveleux de l'Entre-deux-Mers, baignés par un soleil généreux, se situe à deux pas de l'abbaye de la Sauve-Majeure le Château de Fontenille. Au I^{er} siècle, époque à laquelle le poète Ausone vantait les vins de notre région, s'y élevait une villa au lieu-dit « Font e Melha », dont il reste aujourd'hui encore quelques témoignages. Maîtresse des lieux, la vigne y fut reine en tous temps : déjà, en 1290, les vignes sont mentionnées dans un bail à « Fontemilles ». Nous trouvons d'autres traces au X^{Ve} siècle dans les archives de l'abbaye de la Sauve-Majeure dont Fontenille dépendra jusqu'au XVII^e siècle.



Château Landereau

+33 5 56 30 64 28 +33 6 80 65 91

27

6 RD 671

<https://www.vignoblesbaylet.com/>

6.1 km

SADIRAC



Le Château Landereau est une propriété familiale où Bruno Baylet élabore des vins de référence sur les appellations : Bordeaux Supérieur rouge, Bordeaux Clairet, Bordeaux rosé et Entre-deux-Mers blanc. Le vignoble est certifié Haute Valeur Environnementale et Bee Friendly, témoignant de son engagement pour la protection des abeilles et la préservation de l'environnement.



Château La France

+33 5 57 55 24 10

1 route de Fosselongues

<http://www.chateaulafrance.com>

6.6 km

BEYCHAC-ET-CAILLAU



Le Château La France est l'un des domaines les plus importants du Bordelais avec ses 90 hectares d'un seul tenant. Sur les 77 ha en production, 72 ha sont en AOC Bordeaux Supérieur rouge et 5 ha en AOC Bordeaux Blanc Sec. La méthode traditionnelle du travail de la vigne et du vin se combine avec les techniques les plus performantes pour exprimer le meilleur de notre terroir. Chartreuse XIX^e siècle, aire de jeux pour enfants, meublé.



Château Turcaud

+33 5 56 23 04 41

1033 Route de Bonneau

<https://chateaturcaud.com/>

6.7 km

LA SAUVE



Entre Dordogne et Garonne, à proximité de la majestueuse abbaye de La Sauve-Majeure, le Château Turcaud déploie ses 50 hectares de vignes sur des coteaux silico-graveleux et argileux, offrant un terroir d'exception. Depuis plus de quarante ans, la famille élabore avec passion et exigence des vins reconnus et régulièrement primés. Blancs, rosés ou rouges, la gamme séduit par sa richesse et son équilibre. Le Château Turcaud vous ouvre ses portes pour la vente à la propriété six jours sur sept, dans un cadre où patrimoine, savoir-faire et convivialité se rencontrent.

Mes recommandations (suite)

Activités et Loisirs

Découvrir l'Entre-deux-Mers

OFFICE DE TOURISME ENTRE-DEUX-MERS
WWW.ENTREDEUXMERS.COM



ENTRE-DEUX-MERS
TOURISME



Mes recommandations (suite)

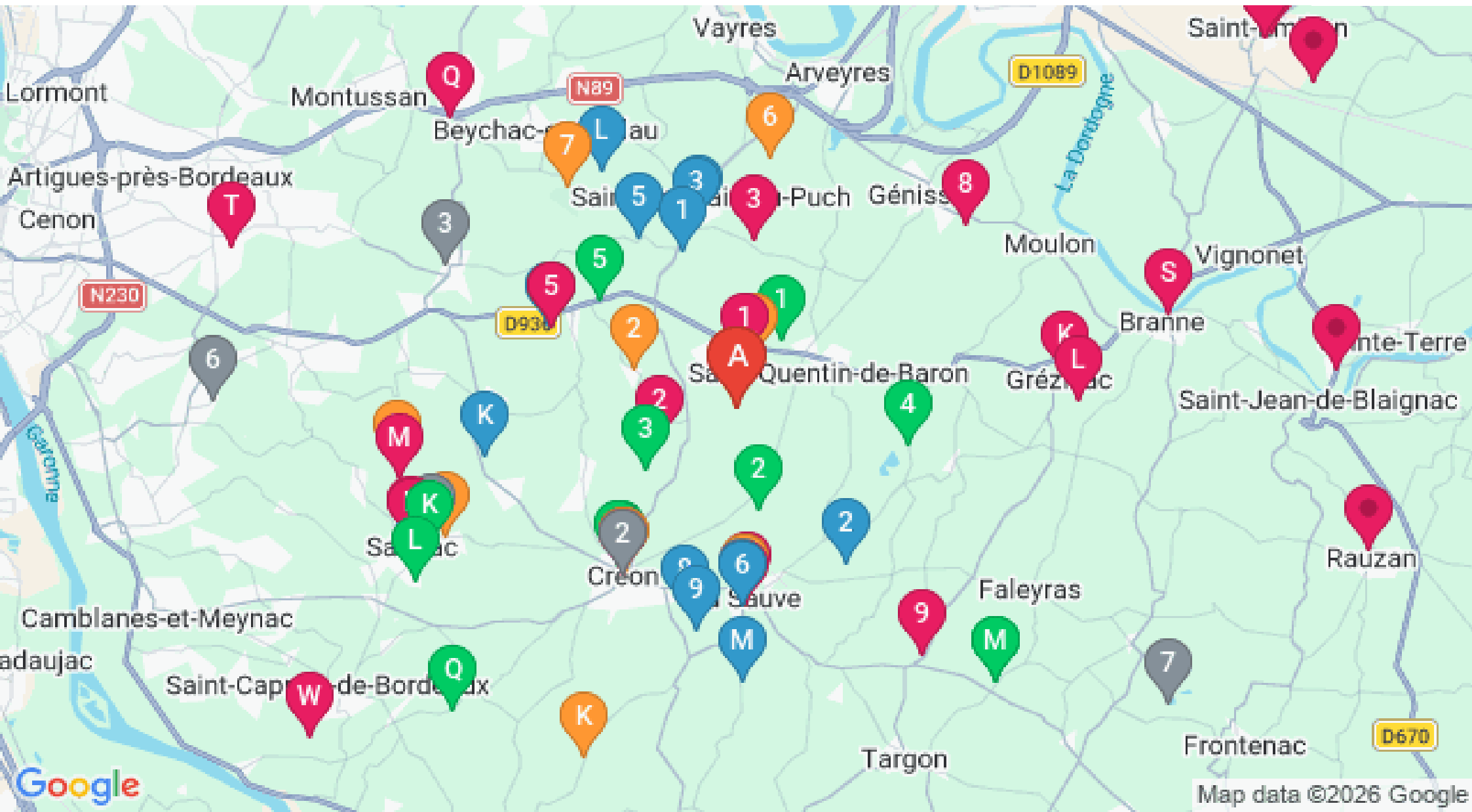
Activités et Loisirs

Découvrir l'Entre-deux-Mers

OFFICE DE TOURISME ENTRE-DEUX-MERS
WWW.ENTREDEUXMERS.COM



ENTRE-DEUX-MERS
TOURISME



Map data ©2026 Google

: Restaurants : Activités et Loisirs : Nature : Culturel : Dégustations